

2002. 11. 26

<http://slisnet.skku.ac.kr/~ymko>

Email: ymko@skku.ac.kr

SungKyunKwan University

영만고등학교
Young Man Ko

- 1.
- 2.
- 3.
- 4.
- 5.
- 6.



1.1

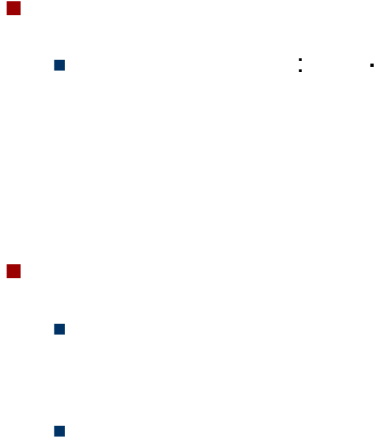
- , 가 가
- 가
- 가
- 가
- 가
- 가
- 가
- 가

1.2 IT

- IT 가
- 가
- 가
- 가
- 가
- 가
- 가
- URI (Uniform Resource Identifier), DOI(Digital Object Identifier), DRM(Digital Resource Management)

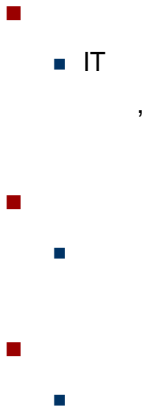
1.3

.....



1.4

.....



2.1

영남대학교



가



:



,



•

•

•

가



2.2 (1)

영남대학교



(

),

,

,



:



:

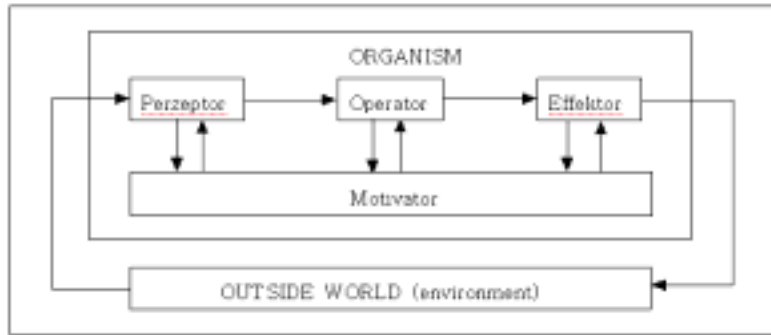
가

()

가



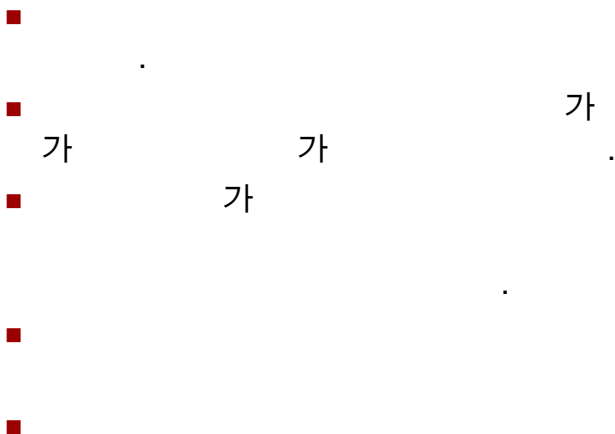
2.2 (2) -



- ※ Wissen : Die Struktur des internen Aussenweltmodells
- ※ Das interne Aussenweltmodell : 개념들로 구성되어 있음
- ※ 개념 : 인지결과에 대한 분류를 동일하게 파악하는 내재적 외부세계 모델의 전 요소



2.2 (3)



2.3 (1)

Diagram illustrating a hierarchical structure with nodes and connections. The diagram shows a vertical sequence of nodes connected by lines, with some nodes branching out. The nodes are labeled with mathematical expressions:

- Top node: $(-)$
- Second node: $(-)$
- Third node: $(-)$
- Fourth node: $(-)$
- Fifth node: $(-)$
- Sixth node: $(-)$
- Seventh node: $(-)$
- Eighth node: $(-)$

Below the diagram, there are four red dots, each followed by a mathematical expression in parentheses: $(-)$, $(-)$, $(-)$, and $(-)$.

SungKyunKwan University logo and name are visible at the bottom left. The page number 11 is at the bottom right.

2.3 (2) -

Diagram illustrating a hierarchical structure with nodes and connections, showing different levels of processing. The diagram is organized into four main levels, each with a corresponding diagram and a label:

- Level 1 (d):** A complex network of nodes. Label: "반성적 - 영혼적 지식" (Reflective - Spiritual Knowledge). Below it: "이데올로기 - 학문 영역 (Ideological - academic threshold)".
- Level 1 (c):** A simpler network of nodes. Label: "이데올로기적 지식" (Ideological Knowledge). Below it: "신화 - 이데올로기 영역 (Mythic - Ideological threshold)".
- Level 1 (b):** A network of nodes. Label: "신화적 지식" (Mythic Knowledge). Below it: "신화 - 의의 영역 (Mythic - ritual threshold)".
- Level 1 (a):** A simple network of nodes. Label: "예술적 지식" (Artistic Knowledge).

Vertical arrows on the left and right indicate the flow of information or processing between these levels.

Schneider, Harold M., M. J. Dewar, S. Strohmer, Menschliche Informationsverarbeitung, Weinheim, 1975, pp.34~45에서 재구성

SungKyunKwan University logo and name are visible at the bottom left. The page number 12 is at the bottom right.

2.4 (1)

- 20
- 20 가
- 가 1960
- 가
- 가



2.4 (2)

- (depersonalization) :
- (believability) :
- (fragmentation) :
- (rationalization) :

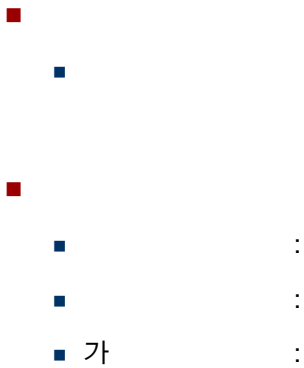


2.4

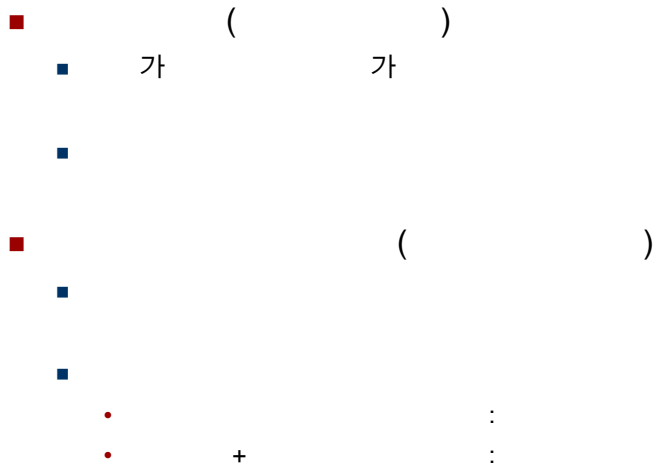
(3)



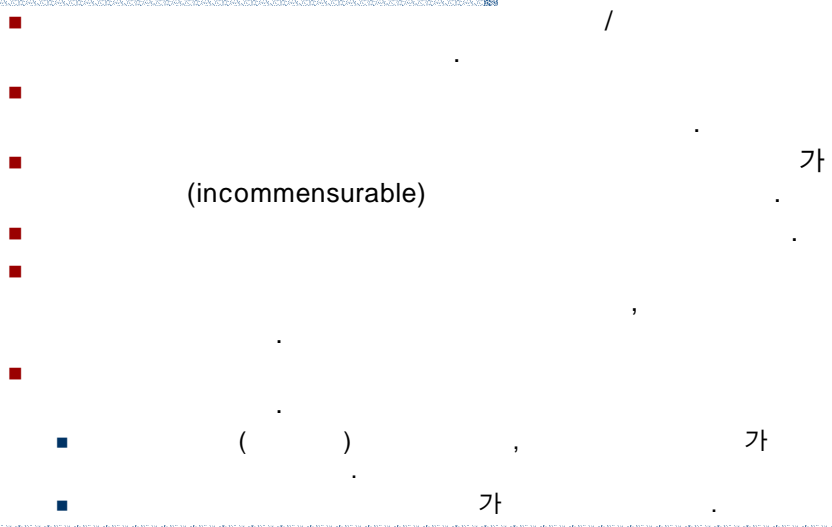
2.5



2.6



2.7



3.1

5

주요 지식분야			관련 학문 (예시)
1	생활	사회 동물 식물 서식지	의학
			생물학
			생태학
			지질학
			농학 ...
2	과학적 기초 기술		화학
			물리학
			지구과학
			수학
			컴퓨터과학 기술 ...
3	인생의 의미 인간의 세계 역사 문화에 대한 인식		민대학
			고고학
			철학
			신학
			예술 ...
4	인간과 사회공동체		심리학
			교육과학
			대사사회학
			커뮤니케이션 과학 ...
5	사회와 조직	정치 법 경제	커뮤니케이션
			정치학
			경제학
			법학 ...



3.2

6

주제 영역	부분	지식분야	효과 대상	
1	정보기술 및 매체	워드웨어 소프트웨어 응용물		
		성형력 행사	의사소통의 사회적 관계 교육의 양쪽 일반생활 조건	경제기술적 성과 개인적 필요성 정치적 권리 지적/문화적 대응
		유전공학, 생물공학 화학-기술의 응용		
		미세공학 물직-물결연구		
2	신기술	뇌, 신경체계, 사고과정 신체기능 및 질병		
3	의학 인체			
4	생태학, 환경공학	환경	지구자원의 위기 및 기회 환경친화적 지역 관리	정치적 권리, 기술연구 경제기술적 성과 지적/문화적 적응
		환경공학		
5	국제경제, 일의 세계	직업과 산업	시장의 국제화, 세계적 법안	경제기술적 성과 정치적 권리
		차용화 효과		
		일의 세계	번화화 기술 우수 직업의 새로운 통신기술의 역할 대안 공유시장 운영	경제기술적 성과 정치적 권리 개인적 필요성
		아부구조	기술적 아부구조 계급 및 보정 (진신, 운송, 설비, 쓰레기 자원) 혁신관리	경제기술적 성과 정치적 권리 개인적 필요성
6	사회적 변화 및 지식관리	지식과 정보	세계적 정보 및 지식시장 시도포괄, 도서관, DB 구축 정보관리	경제기술적 성과 정치적 권리 지적/문화적 적응 개인적 필요성
		사회	사회적 변화 조직적 힘의	정치적 권리 경제기술적 성과 지적/문화적 적응
		예술과 매체	예술의 현대적 형태 실용적 사실의 새로운 방법 전달 을 위한 예술의 수단, 실제 세계 문화의중의 장의와 계시의 재료	개인적 필요성 지적/문화적 적응



3.3

전통적 교과목	현대적 교과목
생물학 기초 수학, 물리학, 화학 역사, 사회질서 윤리학, 종교 문학, 미술, 음악	의학과 건강 인간 정신/인성 사회관계, 공존 언어, 의사소통 정치, 법, 경제학



3.4

자연과 기술	인간과 사회
생태학 환경공학 유전공학, 생물공학	세계의 상호의존성 사회문제 육아, 교육, 일의 세계, 직업 시장 외국 문화, 다문화 사회 매체 새로운 정보 기술과 그 사회적 효과



3.5

-
-
-
-



3.6 (1) -

-
- 가 ->
- 18
-
-
-
- 가 , 가
-



3.6 (2) -

•

도구적 능력	일반적 기초 및 문화적 능력	외국어, 전통문화능력, 논리, 창의적 능력, 기술적인 것에 대한 이해
	정보기술의 처리	현대 매체에 대한 지식, 소프트웨어 프로그램 사용, 정보탐색과 선별
개인적 능력	개인의 경험적 지식	자기 인식, 정체성, 독립적 행위능력, 자기 관리, 구조화, 문화적 경험, 감정관리, 사회 소속감의 경험, 죽음·윤리·종교관리
	지식을 처리하는 개인적 능력	호기심, 개방성, 비판적 관점, 반성, 판단력
사회적 능력	의사소통 능력	표현력, 팀을 이루어 작업하는 능력, 절제력, 자기표현, 사회적 관계 능력
	사회적 책임	관용, 책임수용, 신중함, 유대감, 사회친화적 행동
기본적 사실에 관한 지식	시사 문제에 대한 사실적 지식	교육과 직업, 생태학, 유럽통합과 세계 공존
	기본적 사실	금전에 관한 일상 지식, 경제, 어린이 양육, 사회학, 교육, 역사, 종교, 문학, 철학, 정치, 과학기술, 지리, 생물학 등을 기초



3.7 (1) -

■

■ Subject/field - based interdisciplinarity

•

•

:

■ Problem - oriented interdisciplinarity

•

•

:

■ Creative interdisciplinarity

•

•

:



3.7 (2) - 가

직업분야	필요능력	필요지식
1. 지식	문제해결 및 해결의 기술	물리학 : 원자핵, 중성, 양자역학 물리학 역사적 과정 지구와 대기화 기후 지구와 대기화 기후
	문제해결	전자의 특성 및 양자 현상의 양자 양자역학 "양자" 입자 물리학의 양자 양자물리학의 시작 - 양자 양자물리학의 시작 - 양자 양자물리학의 시작 - 양자
2. 세계화	교육, 의료, 노동의 국제화	사회의 변화와, 국제화 기원, 국제화 과정 세계 문화 - 지역 시장 지역문화의 변화, 교육문화의 변화
	세계적으로 통용되는 사항	지역문화의 변화, 교육문화의 변화 지역문화의 변화, 교육문화의 변화 지역문화의 변화, 교육문화의 변화
3. 언어, 정보, 컴퓨터, 정보통신	언어	없음
	언어, 정보, 컴퓨터, 정보통신	두 언어 이상 가능 언어, 정보, 컴퓨터, 정보통신 언어, 정보, 컴퓨터, 정보통신
4. 기술	문제해결, 문제해결	없음
	문제해결, 문제해결	없음
5. 사회참여	문제해결, 문제해결	다양한 문화환경에서의 삶과 인간의 미래 문화환경에서의 삶과 인간의 미래 문화환경에서의 삶과 인간의 미래
	문제해결, 문제해결	문화환경에서의 삶과 인간의 미래 문화환경에서의 삶과 인간의 미래 문화환경에서의 삶과 인간의 미래



3.7 (3) -

학문간 연계유형		물리학과 연계되어야 할 지식영역 예
1	학문과 관련분야	지구와 대기의 기후
		전기화학 체계
		고체물리학
		전자, 이온, 레이저 빔
2	문제 중심	물질 최적화
		태양 과학기술
		새로운 자동차 추진방법
3	창의적	오염지역의 복구
		생물공학
		인공 신경체계
		단백질
		혁신과 구조 변화



3.8

(1)

가
,



3.8

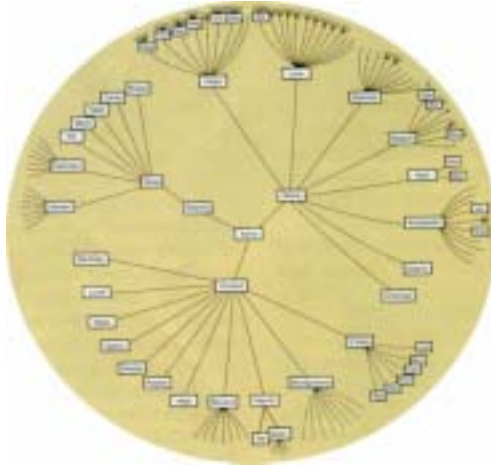
(2)

가
, 가
가
,



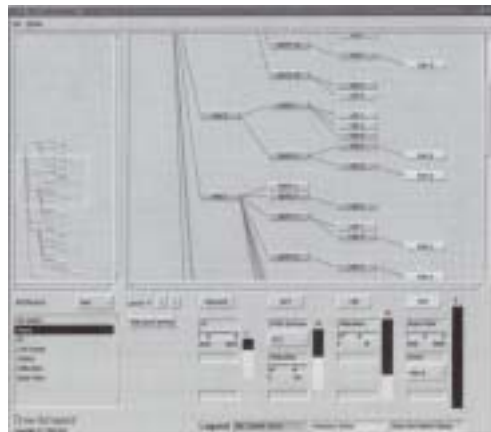
3.9 KRM (1)

가



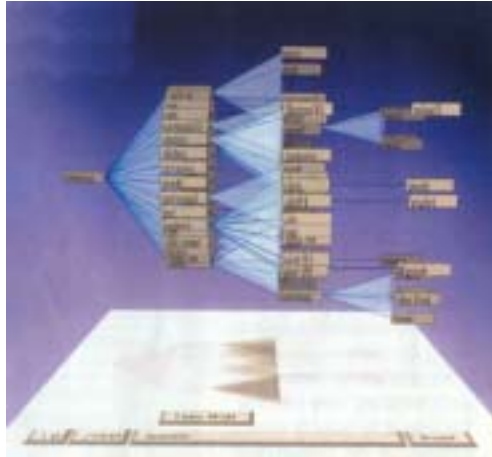
3.9 KRM (2)

가



3.9 KRM (3)

가 -

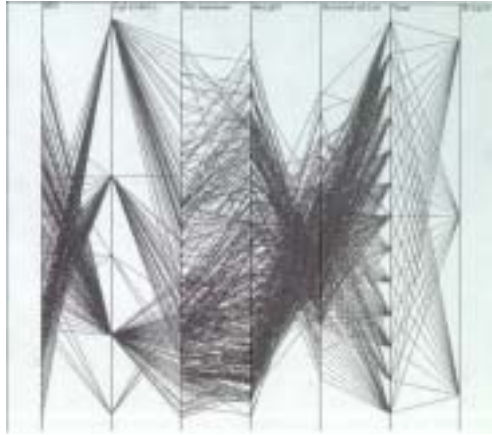


3.9 KRM (4)

+



3.9 KRM (5)



3.9 KRM (6) -



()

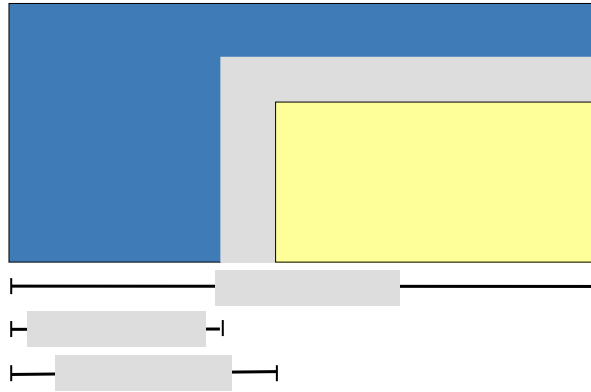
가

가 가



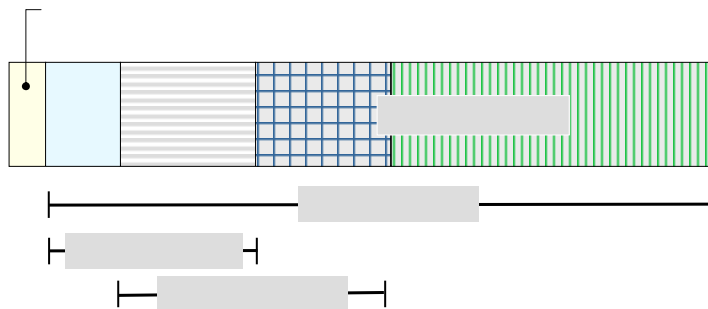
4.2

(2) -

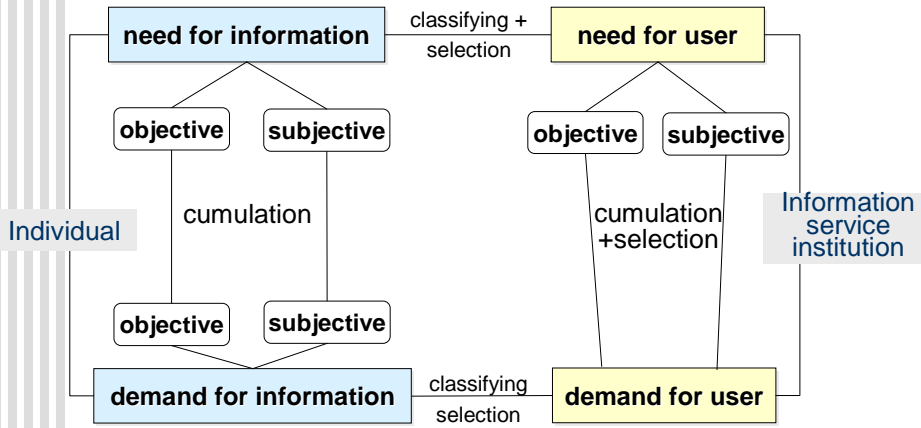


4.2

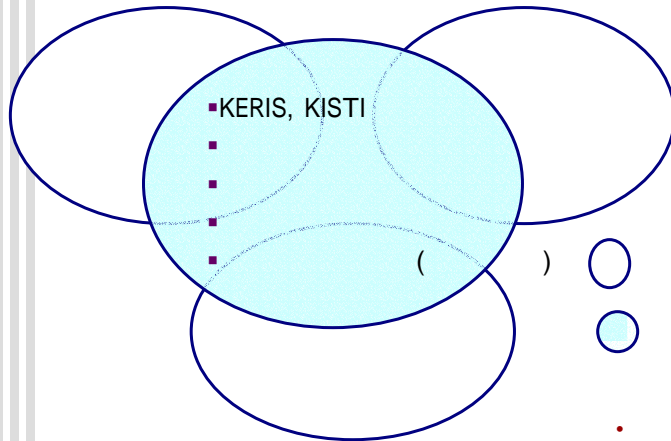
(3) -



4.3



4.4



5.1

(2)

■ situation-sensitive service :

■ time-sensitive service :

■ effort-sensitive service :

■ knowledge-like service :

/

■ knowledge-adaptive service :



5.2



■ UniCat



■ IFL (Internet Faculty Library)

DB

■ Fulltext



DB



DB

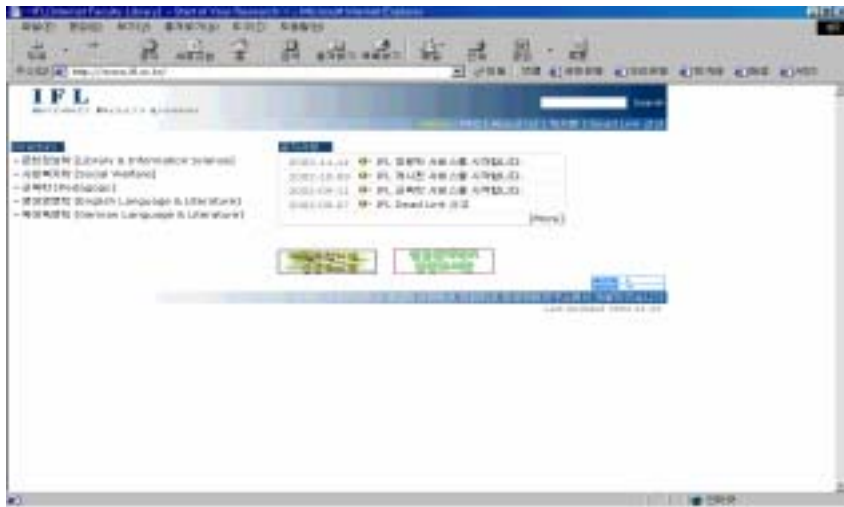


가가



5.3

: IFL (1)
<http://www.ifl.or.kr>



5.3

: IFL (2) -



6.1

- 가
 - 가 :
- DB ,
- ,
-
-
-



6.2 (1)

- : MARC, DC(Dublin Core),
- : DC
 - 가
 -
 -
 -
- : ONIX
 - 가



6.3

— XML (1)

■ XML DB

- 가 PDF 10 15 ,
가 PDF (1 200) 20 25
(1 3.500 5.000 , 1 1 25
가).

■ XML DB

- DB 가 , , , ,
3 - 4 .
- XML DTD XSL RDF
- , ,
가



6.3

— XML (2)

- : XML DB
,
- 가 가
,
- XML DB 가
,
- 가 가 가 .

Test Bed

XML DB .



6.3

— PDF

- - 89%가 PDF, TIFF
 - PDF가 95%, PDF, TIFF가 90%
- 가 가 , 가 ,
- (KERIS) 가
- 가 ,
- DB , , , PDF가



6.4 XML PDF

(1)

- - XML , PDF
- XML 가 PDF XSL PDF XSL - FO Processor XSL



